

ALGUNOS LUGARES DE LA PINTURA ACERCÁNDONOS A MARÍA ZAMBRANO

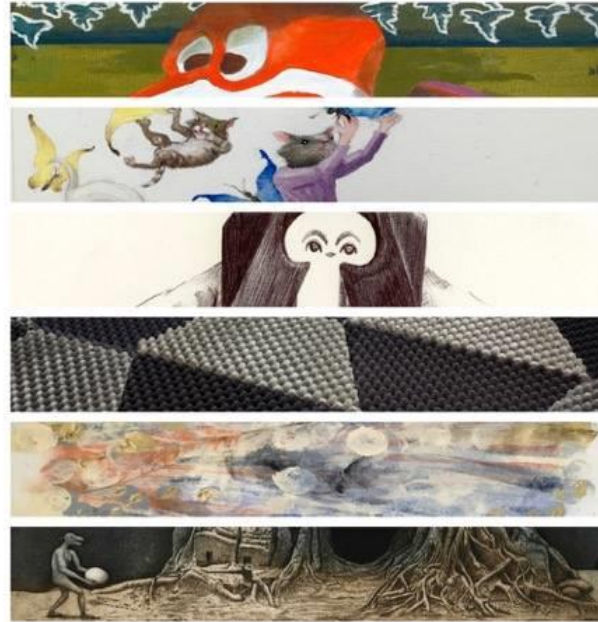
María Zambrano vivió en La Pièce, en una casita en el bosque desde donde arriesgó escribir para el ser (viviente), más que para su mustia parte consciente. En aquel lugar ¿de la pintura? nos describió como criaturas dotadas de razón poética. Eso explica que Paco Aguilar descubra seres, letras de un alfabeto extraño, protegiendo la entrada de la gruta; Almudena Baeza y María Bueno alcancen a ver narices grandes o picos de pájaros como marcas de perplejidad filosófica u ortopédico embarazo; Chema Lumberas destape el sentimiento contenido en la caza de mariposas; Aixa Portero halle la plumosa relación entre nido y anidado y Eugenio Rivas manifieste nociones geométricas que rascan en el paladar y pesan en el corazón.

Almudena Baeza

10 MAYO < 15 JUNIO 2018 - Lunes a viernes de 10:00 a 14:00 h.

Inauguración: jueves, 10 de mayo a las 19:30 h.

Centro de Estudios Hispano-Marroquí
 Muro de San Julián-33-Plaza del Teatro
 29008 Málaga - centroehm.malaga.eu



María Bueno



Aixa Portero

ALGUNOS
 LUGARES
 P de la
 INTURA



Almudena Baeza



Eugenio Rivas



Paco Aguilar



Chema Lumberas